

Das neue Gemeindezentrum an der Maria-Magdalenen-Kirche

***Ein offenes Haus
für alle Menschen der Stadt***

Eine Heimat für unsere Kirchengemeinde

Ein guter Ort für Begegnung und Musik

***Eine Quelle für Gottes Wort
im Herzen der Stadt***

Dazu wollen wir das Pfarr- und Gemeindehaus in der Kirchstraße 6 und 7 barrierefrei umbauen.

Das Architekturbüro Kühn-von Kaehne und Lange hat mit einem ansprechenden und praktikablen Entwurf den ausgerufenen Wettbewerb gewonnen.

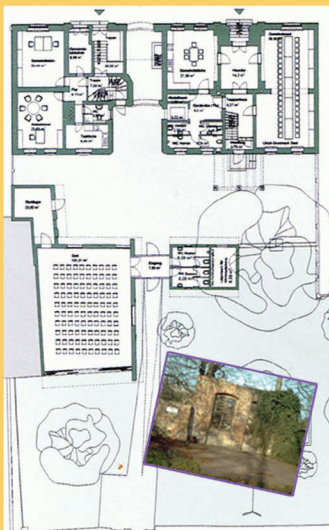
Nun bitten wir Sie um Mithilfe, aus diesem Entwurf ein lebendiges Haus für unsere Kirchengemeinde und die Menschen unserer Stadt entstehen zu lassen. Das liebe Geld muss aufgebracht werden.



In zwei Bauabschnitten wollen wir dieses Werk umsetzen.

Insgesamt werden 800.000 Euro in das Projekt fließen. Der erste Bauabschnitt wird ca. 500.000 Euro kosten. Eigenmittel werden mobilisiert, kirchliche Mittel dazu gegeben und Fördermittel beantragt. Ein Zehntel der Summe aber werden wir aus Spenden aufbringen müssen.

50.000 Euro und das Haus beginnt zu leben.



Wir bitten Sie, sich zu beteiligen.

Jeder Euro hilft. Jede gute Idee ist willkommen.

Haben Sie einen Geburtstag oder feiern Sie ein Firmenjubiläum? Bitten Sie Ihre Gratulanten um eine Spende oder starten Sie Ihre eigene Aktion für das Gemeindezentrum.

Erwerben Sie zum Beispiel einen unserer historischen Meilensteine.

Sie können Ihre Spende gern im Gemeindebüro in der Kirchstraße 6 abgeben. Oder Sie überweisen Ihre Spende ganz einfach auf unser Spendenkonto.

**Kreiskirchliche Kasse
Sparkasse Barnim
Kto.-Nr. 3000030092
BLZ 170 520 00
Zahlungsgrund: 8003**

**Kreiskirchliche Kasse
Berliner Volksbank
Kto.-Nr. 3594110004
BLZ 100 900 00
Zahlungsgrund: 8003**

Vergessen Sie nicht Ihre Adresse für die Zusendung einer Spendenquittung.

Weitere Informationen

Evangelische Stadtkirchengemeinde Eberswalde
Kirchstraße 6, 16225 Eberswalde, Tel. 03334 / 287508
E-Mail: neumann@stadtkg-ebw.de
www.kirche-eberswalde.de